

Кардхолдер Domi Plus

Чертежи для нанесения



Кардхолдер DOMI Plus

Нанесение

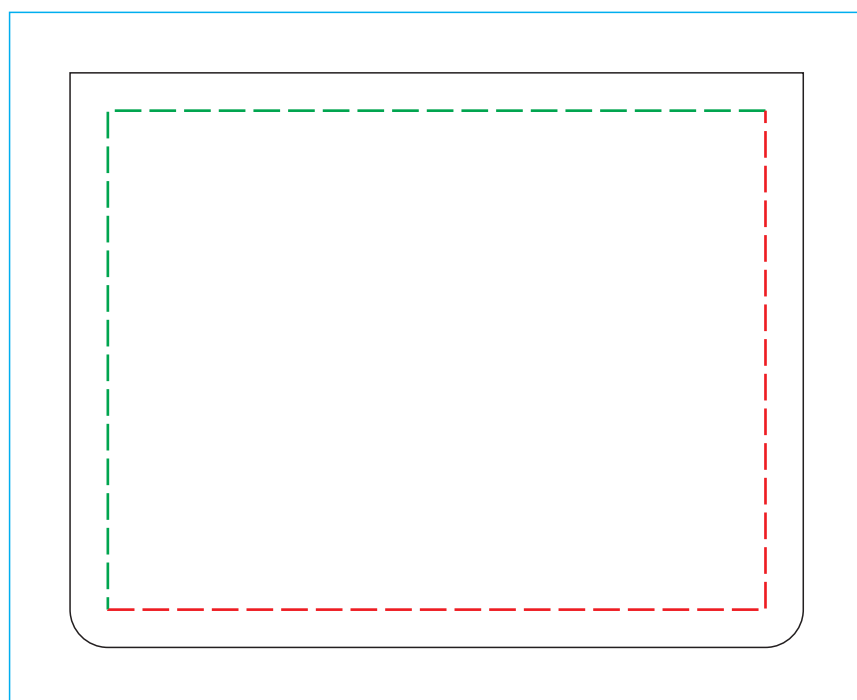
Углы



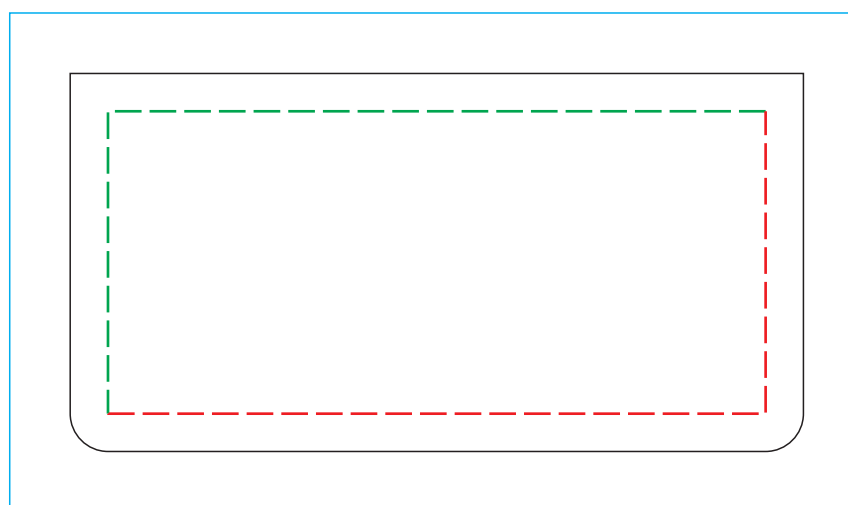
Размер, мм

97 x 76

Основа



Карман прямой



- Обрезной формат
- Дообрезной формат и размер изображения при нанесении в край
- - - Область нанесения: УФ печать
- - - Область нанесения: Тиснение фольгой
Тиснение блинтовое

Технические требования

Печать:

Цветовая модель **CMYK**.

Разрешение растровых изображений **300 dpi**.

Шрифты **в кривых**.

При печати в край, изображение должно выходить за линию реза на **5 мм**. (пунктирная линия).

Дополнительные требования при **УФ-печати**: толщина линий от 0,15 мм.
Расстояние между объектами от 0,1 мм.

Тиснение:

Блинтовое

Минимальная толщина элемента 0,25 мм
Расстояние между объектами от 0,38 мм

Фольгой (недоступно в край)

Минимальная толщина элемента 0,25 мм
Расстояние между объектами от 0,5 мм

Гравировка

Минимальная толщина элемента 0,15 мм
Расстояние между объектами от 0,1 мм