

Обложка Madeira

Чертежи для нанесения



Обложка для документов Madeira

Углы

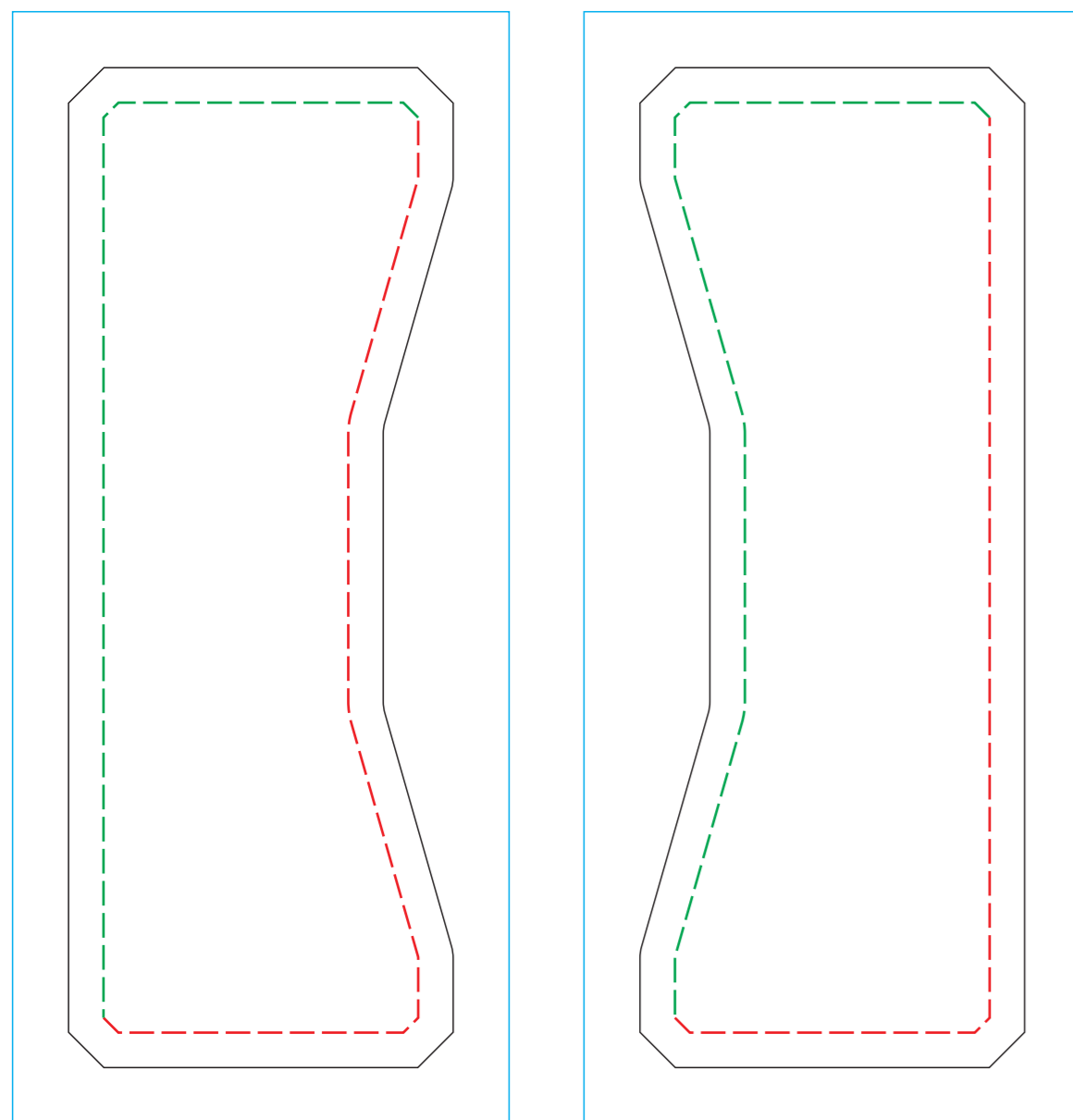


Размер изделия, мм

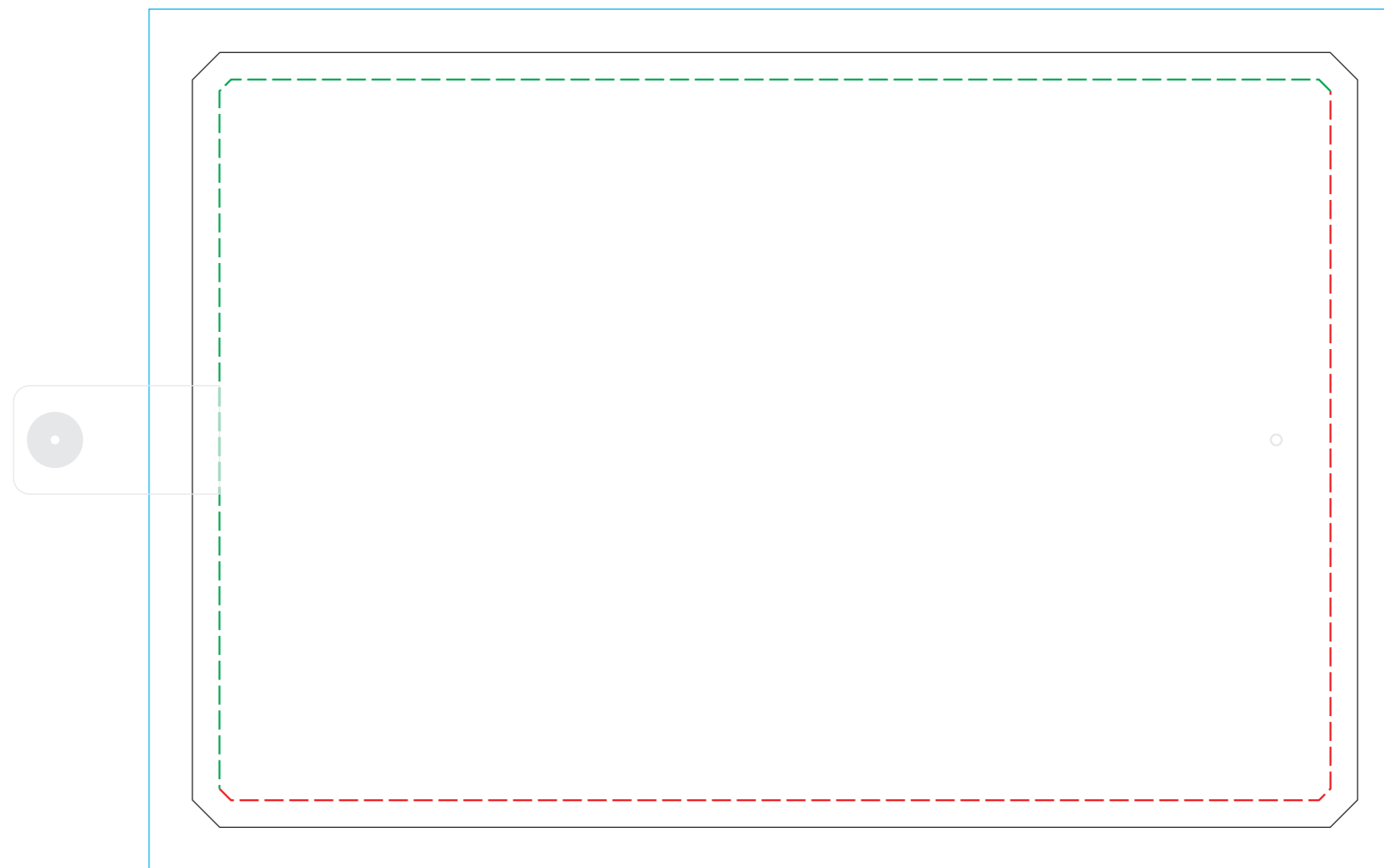
215x143

Нанесение

Карманы к клапану



Основа



- Обрезной формат
- Дообрезной формат и размер изображения при нанесении в край
- - - Область линии сгиба
- - - Область нанесения: УФ печать
- - - Область нанесения: Тиснение фольгой
Тиснение блинтовое

Технические требования

Печать:
Цветовая модель **CMYK**.
Разрешение растровых изображений **300 dpi**.
Шрифты **в кривых**.
При печати в край, изображение должно выходить за линию реза на **5 мм**. (пунктирная линия).
Дополнительные требования при **УФ-печати**: толщина линий от 0,15 мм.
Расстояние между объектами от 0,1 мм.

Тиснение:
Блинтовое
Минимальная толщина элемента 0,25 мм
Расстояние между объектами от 0,38 мм
Фольгой (недоступно в край)
Минимальная толщина элемента 0,25 мм
Расстояние между объектами от 0,5 мм

Гравировка
Минимальная толщина элемента 0,15 мм
Расстояние между объектами от 0,1 мм