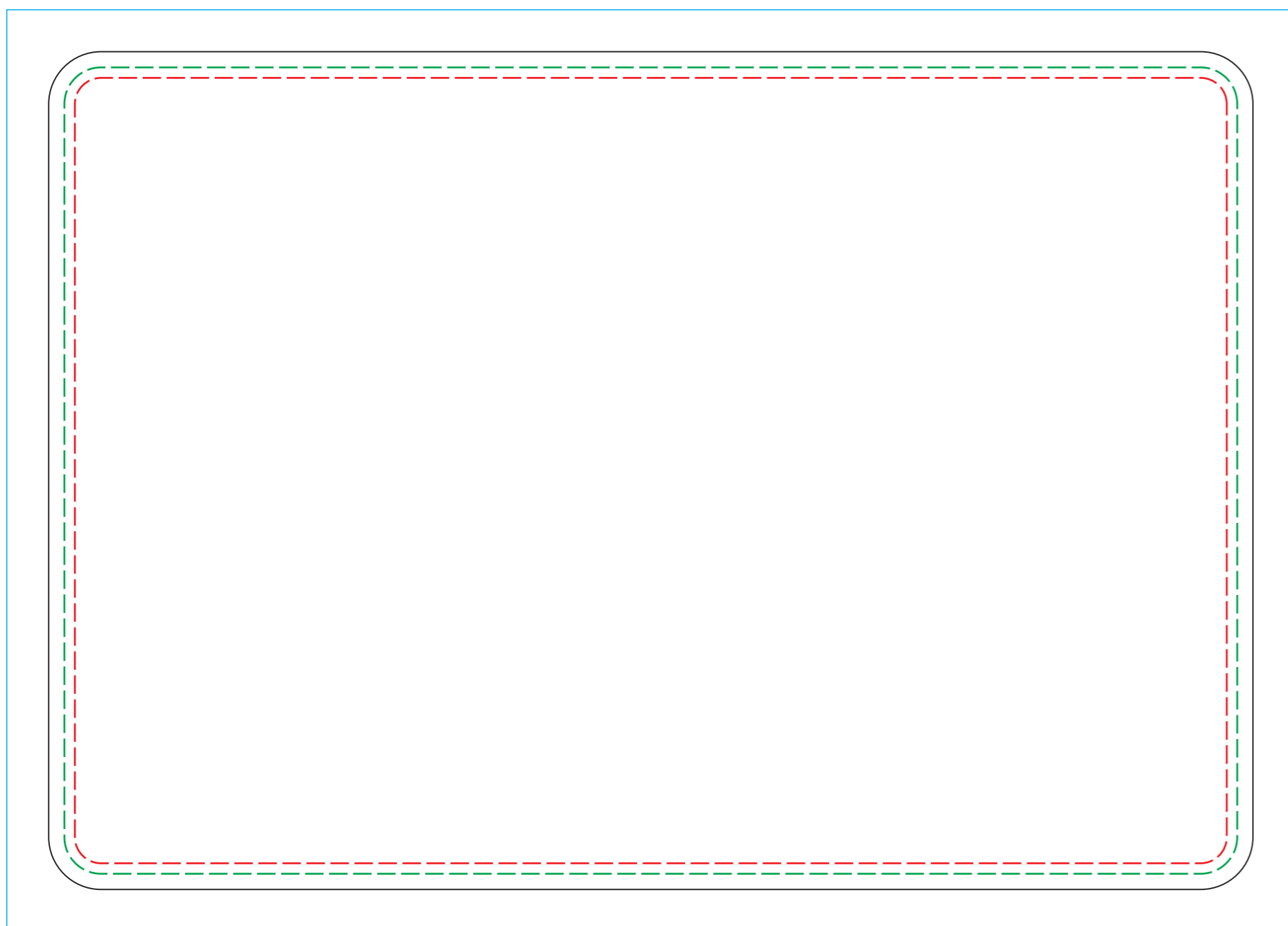


Обложка Greenland

Чертежи для нанесения



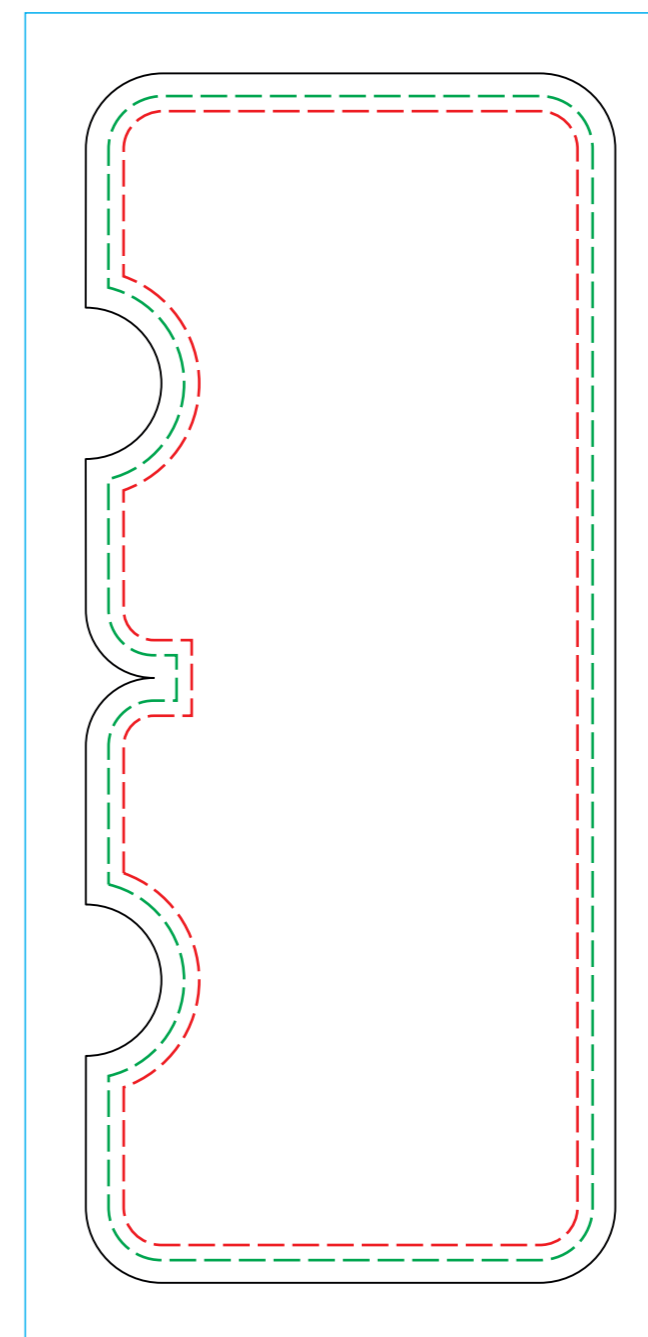
Основа



Левый карман



Правый карман



- Обрезной формат
- Дообрезной формат и размер изображения при нанесении в край
- - - Область линии сгиба
- - - Область нанесения: УФ печать
- - - Область нанесения: Тиснение фольгой
Тиснение блинтовое

Технические требования**Печать:**

Цветовая модель **CMYK**.

Разрешение растровых изображений **300 dpi**.

Шрифты **в кривых**.

При печати в край, изображение должно выходить за линию реза на **5 мм**. (пунктирная линия).

Дополнительные требования при **УФ-печати**: толщина линий от 0,15 мм. Расстояние между объектами от 0,1 мм.

Тиснение:**Блинтовое**

Минимальная толщина элемента 0,25 мм

Расстояние между объектами от 0,38 мм

Фольгой (недоступно в край)

Минимальная толщина элемента 0,25 мм

Расстояние между объектами от 0,5 мм

Гравировка

Минимальная толщина элемента 0,15 мм

Расстояние между объектами от 0,1 мм