

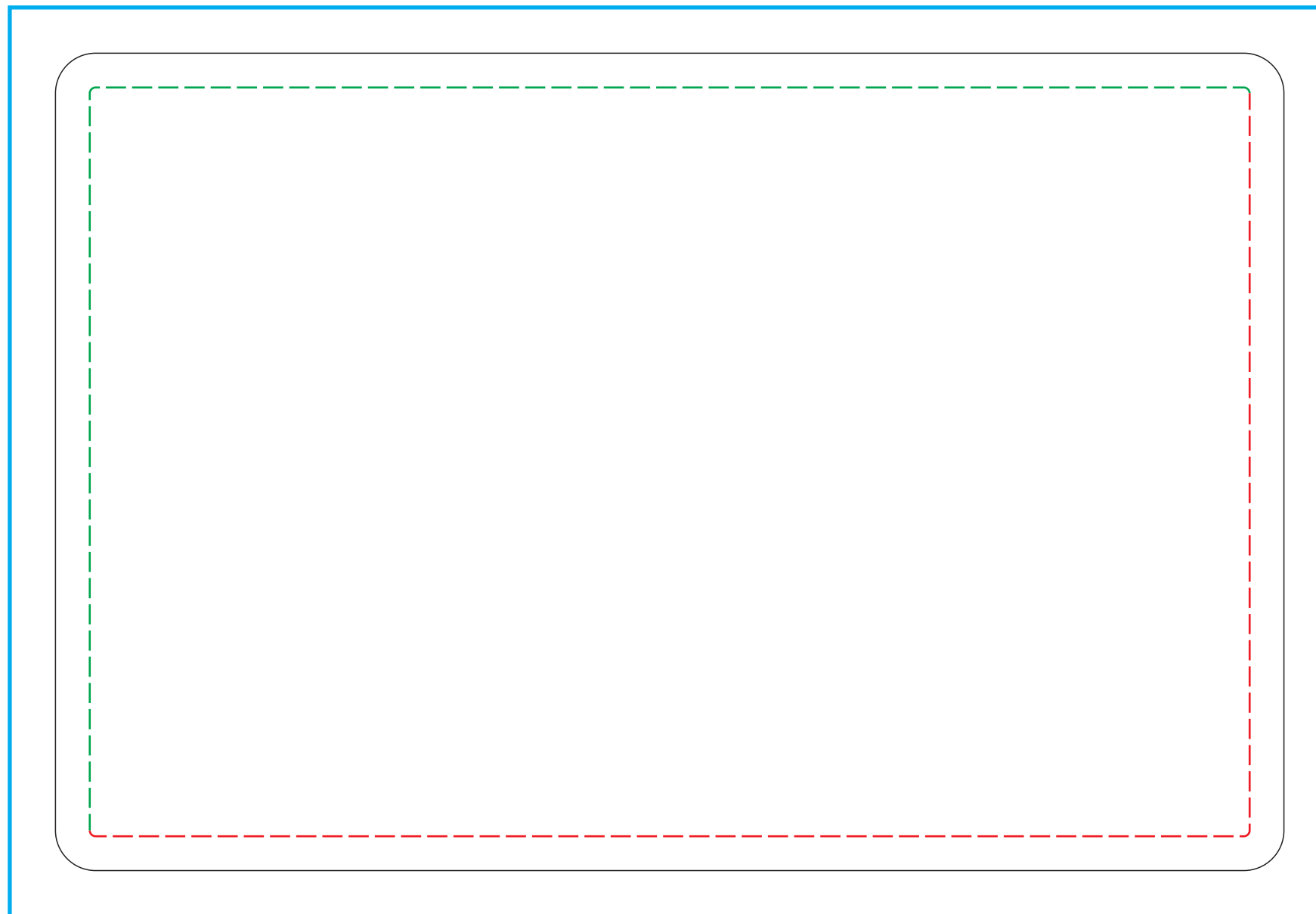
# Обложка Vali

*Чертежи для нанесения*



## Нанесение

## Основа



- Обрезной формат
- Дообрезной формат и размер изображения при нанесении в край
- - - - - Ширина корешка (для справки)
- - - - - Область нанесения: УФ печать
- - - - - Область нанесения: Тиснение фольгой  
Тиснение блинтовое

## Технические требования

**Печать:**

Цветовая модель **CMYK**.

Разрешение растровых изображений **300 dpi**.

Шрифты **в кривых**.

При печати в край, изображение должно выходить за линию реза на **5 мм**. (пунктирная линия).

Дополнительные требования при **УФ-печати**: толщина линий от 0,15 мм. Расстояние между объектами от 0,1 мм.

**Тиснение:****Блинтовое**

Минимальная толщина элемента 0,25 мм  
Расстояние между объектами от 0,38 мм

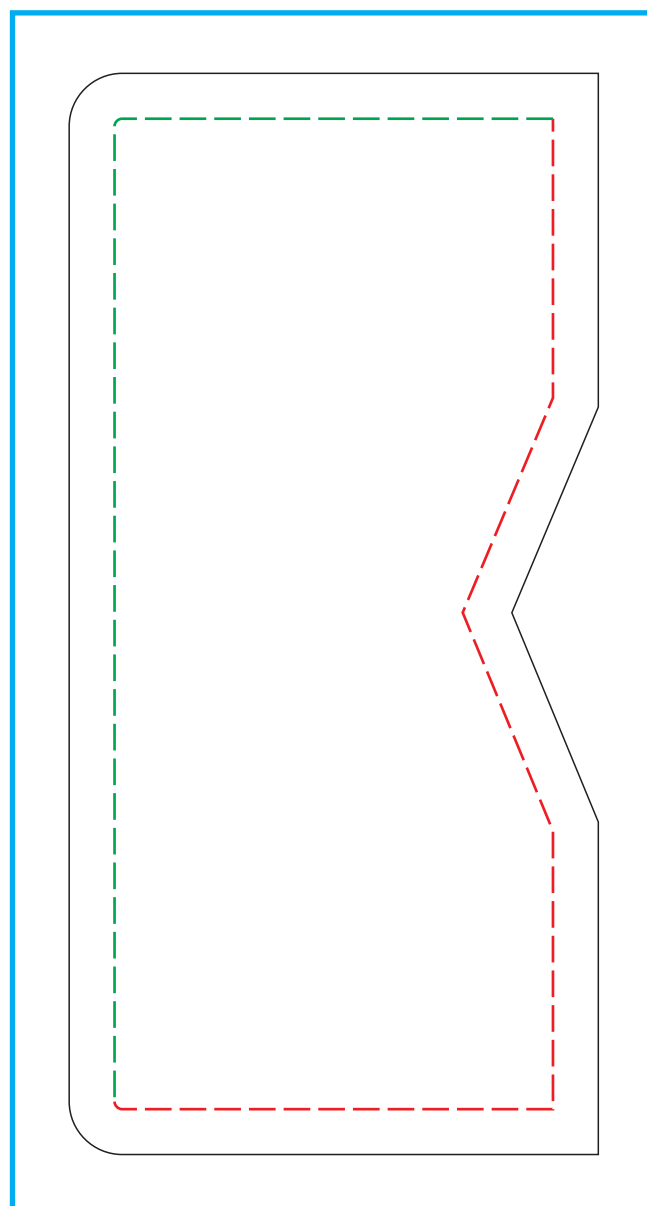
**Фольгой** (недоступно в край)

Минимальная толщина элемента 0,25 мм  
Расстояние между объектами от 0,5 мм

**Гравировка**

Минимальная толщина элемента 0,15 мм  
Расстояние между объектами от 0,1 мм

## Карман к левому клапану



## Карман к правому клапану

